

Qualität
und Handwerk
bis ins Detail
Jahreskatalog 2023

BERCKER
art-line



Liebe Freunde von BERCKER art-line!

In unserem erweiterten Programm finden Sie neue Kunstobjekte, Figuren und Wohnaccessoires aus hochwertiger Bronze, die von unseren Künstlern und Bildhauern mit hohem ästhetischen Anspruch exklusiv für BERCKER art-line entworfen und gestaltet werden.

Qualität und Ausdruck sind nach wie vor die wichtigsten Anforderungen, die wir an unsere Objekte stellen.

Mit Bronze verwenden wir einen einzigartigen und wertvollen Rohstoff, der in Europa seit etwa 1700 Jahren für die Schaffung von Kunstobjekten nachweisbar ist. Unsere Plastiken werden in der hauseigenen Bronzegießerei in Kvelaer von Hand gegossen, versäubert und auf natürliche Weise patiniert.

Wir laden Sie ein, unsere unverwechselbaren Werke auf den folgenden Seiten zu entdecken und kennenzulernen.



LIVING	6-8
KERSTIN STARK	
KUNSTSTÜCKCHEN	9
KERSTIN STARK	
IMPULSE	10
KERSTIN STARK	
ELEGANZA	11
KERSTIN STARK	
ELEGANZA PICCOLO	12-14
KERSTIN STARK	
TIERWELT	15
KERSTIN STARK	
TIERWELT	16-19
RAIMUND SCHMELTER & GERHARD KLUCKOW	
TIERWELT	20-21
KARIN BAUM	
PEOPLE	22
RAIMUND SCHMELTER	
PEOPLE	23-24
BERND BERGKEMPER	
TIERWELT	25
BERND BERGKEMPER	
AUS EINEM GUSS	26-29
STEFANIE VON QUAST	
MOMENTE DES LEBENS	30-35
FRANCIS MÉAN	
TIERE MIT HERZ	36
BERNARDO ESPOSTO	
FAMILIÄRES	37-38
BERNARDO ESPOSTO	
TIERWELT	39
HERBERT FRICKE	
GOLF	40
JUTTA RÖMHILD	
GALERIA	41
ROSA GILISSEN	
STERNZEICHEN	42-43

Bronzekunst „made in Germany“

Von der ersten Idee unserer Künstler bis hin zur fertigen Bronzeskulptur werden alle Objekte in unserer hauseigenen Bronze gießerei betreut und hergestellt. Unsere 20 qualifizierten Fachleute begleiten diesen Entstehungsprozess vom Modell bis zum endgültigen Kunstobjekt mit fachkundigem Wissen, handwerklichem Geschick und Leidenschaft für das Material Bronze.

Seit über 50 Jahren wird bei Butzon & Bercker Bronze gegossen. Unsere sprichwörtlich „Kunst aus dem Feuer“, wie es einmal eine Journalistin nach dem Rundgang durch die Gießerei so treffend beschrieb, kann auf dem Hoogeweg in Kevelaer die unterschiedlichsten Formen annehmen.

Kreuze, Skulpturen und moderne Wohnaccessoires – alle Produkte der BERCKER art-line werden in aufwendiger Handarbeit gefertigt.

Wer heute den 1977 neu erbauten Gießereikomplex betritt und den Mitarbeitern bei ihrer Arbeit mit Formsand, Keramikmasse und Metall über die Schulter schaut, der wird rasch der Faszination der Bronze erliegen.

Folgen Sie uns durch die einzelnen Stationen des Bronzegusses und Sie werden einen Eindruck erhalten, wie viel fachkundige und handwerkliche Arbeit in jedem kleinen Bronze-Kunstwerk steckt.



Die Herstellung der Formen im Sand

Für bestimmte Objekte kommt das Wachs-ausschmelzverfahren zur Anwendung. Hauptsächlich wird bei Butzon & Bercker jedoch im Sandgussverfahren gearbeitet.

Hierzu fertigen unsere Spezialisten vom Originalmodell des Künstlers eine Negativform. Der Handformer legt das Modell in eine Kastenhälfte und bettet es Schicht für Schicht in reinen Natursand ein. So entsteht durch das Verdichten des Sandes ein millimetergenaues Negativabbild. Anschließend wird die zweite Kastenhälfte aufgelegt, ebenfalls mit Sand gefüllt und per Hand verdichtet. Nun nimmt der Former das Modell heraus und die Hohlform wird sichtbar. Bevor die endgültige Form fertig ist, schneidet der Former die Gieß- und Abluftkanäle in den Sand.

Die heiße Phase

In der gasbefeuchten Schmelze mit einem Fassungsvermögen von 500 Kilogramm wird die Bronze, eine Legierung aus Kupfer, Zinn und Zink, auf über 1.200 Grad erhitzt und geschmolzen. Dabei bleibt die genaue Rezeptur der Schmelze stets Geheimnis des Gießereimeisters.

Die Bronze wird nun in handlichere, vorgeglühte Gusstiegel gefüllt. Jetzt muss alles sehr schnell und präzise gehen. Die flüssige Bronze wird aus dem Tiegel über einen hydraulischen Kran direkt in die bereitstehenden Sandgussformen gefüllt. Bis zu 280 Formen



können pro Tag befüllt werden.

Nach der Abkühlphase werden die Formkästen ausgeschlagen und die gegossenen Teile mit einer Zange der Form entnommen. Das fertige Gussstück lässt sich bereits jetzt gut erkennen.

Die Nachbearbeitung

In der Putzerei werden die nun nicht mehr benötigten Gusskanäle abgeschlagen, die Gussgrate und die Schweißnähte entfernt und die einzelnen Stücke mit dem Sandstrahlgebläse gereinigt. Die Fräse hilft, kleine Unebenheiten zu entfernen.

Nach der Qualitätskontrolle erfolgt die abschließende Oberflächenbehandlung, die je nach Objekt unterschiedlich ausfallen kann. Durch Glätten, Polieren oder Patinieren erhält jedes Objekt die für den Bronzeguss typische Farbe.

Zusätzlich vorgenommene Effekte runden das Gesamtbild ab und das handwerkliche Objekt ist für den Verkauf fertiggestellt.



Living

„Living“ – das heißt, das Leben aktiv gestalten und meistern, Gefühle ausleben und nach seinen Grenzen suchen. Solche Lebensmomente hat die Künstlerin Kerstin Stark für die exklusive BERCKER art-line-Serie „Living“ in Bronze und Stein festgehalten. Die irisierende Leuchtkraft der hell polierten Bronzefiguren steht dabei in spannungsvollem Kontrast zu den schwarzen Kunststeinen, die Fundament und Hintergrund der Skulpturen bilden. Die im Vakuumguss hergestellten filigranen Plastiken vereinen sich mit der groben Kontur dieser Steine zu einem harmonischen Ganzen.

Jede Plastik erzählt eine ganze Geschichte, in der der Betrachter Erinnerung und Ausblick zugleich findet. Schnörkellos, in modernen, klaren Formen wird das Leben für einen Augenblick angehalten und auf den Punkt gebracht.



„Zueinander finden“

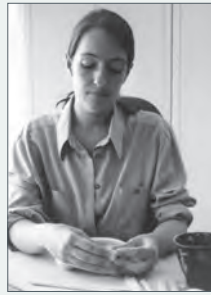
Größe: 15 cm
Art.-Nr. 1-118345



„Ein Ziel anstreben“

Größe: 15 cm
Art.-Nr. 1-118341





Kerstin Stark (1971–2017)

Die in Pforzheim geborene Künstlerin war mit ihrer reduzierten, fließenden Formgebung Vertreterin einer jungen Generation von Gestalterinnen, die der Bronzeplastik einen neuen, zeitgemäßen Ausdruck verliehen haben. Als Formgeberin für Schmuck und Plastiken entlockte sie den Materialien die ausdrucksstarken und auf das Wesentliche zurückgenommenen Visionen der menschlichen Figur. Ihre Werke wurden bei zahlreichen Ausstellungen und Messen gezeigt.



„Nach oben streben“

Größe: 25 cm

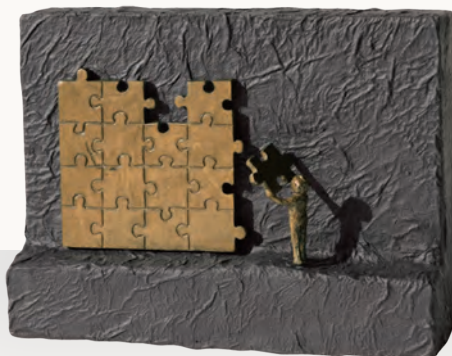
Art.-Nr. 1-118346



„Stille“

Größe: 16 cm

Art.-Nr. 1-118342



„Seinen Teil beitragen“

Größe: 19 x 14,5 cm

Art.-Nr. 1-118358





„Zusammen etwas bewegen“

Größe: 19 x 14 cm
Art.-Nr. 1-118357



„Sich gegenseitig helfen“

Größe: 19 cm
Art.-Nr. 1-118343



„Schritt für Schritt hinauf“

Größe: 14 x 17,5 x 5 cm
Art.-Nr. 1-118504



„Zeit zu leben“

Größe: 9 x 19 x 4,5 cm
Art.-Nr. 1-118505



Kunststückchen

Echte Kunst braucht keine monumentale Größe – vielmehr zeigt sich wahre künstlerische Größe oft im Kleinen. Die „Kunststückchen“ sind dafür ein gutes Beispiel. Die Miniaturen aus dem Atelier der Künstlerin Kerstin Stark bestechen durch ihre schlichte, aber elegante Form und Linienführung. Die Künstlerin beweist mit ihren „Kunststückchen“ einmal mehr ihre besondere Fähigkeit, Bewegung und Emotion in einer Momentaufnahme festzuhalten und für den Betrachter erfahrbar zu machen. Die puristischen, aber gerade deswegen umso ausdrucksvolleren kleinen Skulpturen sprechen eine universelle Sprache, die jeder auf Anhieb versteht.



„Danke“

Größe: 8 cm

Art.-Nr. 1-118368



„Balance“

Größe: 8 cm

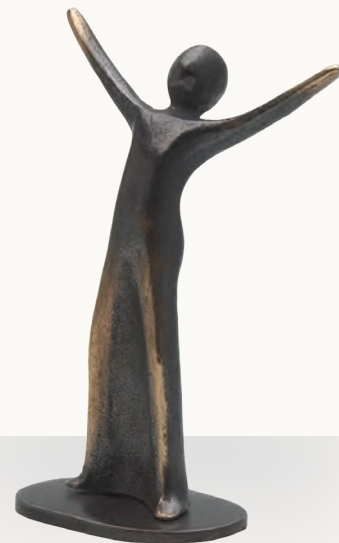
Art.-Nr. 1-118374



„Zusammenhalt“

Größe: 7 cm

Art.-Nr. 1-118375



„Freude“

Größe: 7,5 cm

Art.-Nr. 1-118364



Impulse

Diese „Impulse“ wirken lange nach – als künstlerisch anspruchsvolles Geschenk drücken sie Anerkennung und Wertschätzung aus und sind dauerhafte Zeichen für ein gutes Miteinander. Den Grundton der massiven Bronzekreise gibt eine dunkle Patina vor. Die von Hand hell auspolierten Einzelheiten der prägnant ausgeführten Motive verstärken den plastischen Eindruck der Skulpturen und rücken das jeweilige Thema in den Blick. Durch die handwerkliche Fertigung ist kein Exemplar exakt wie das andere, so dass jede Skulptur ein kleines Einzelstück ist. Noch individueller wird das motivierende Geschenk durch eine persönliche Widmung, die auf der polierten Rückseite der acht Zentimeter großen Plaketten eingraviert werden kann.



„Danke“

Durchmesser: 8 cm

Art.-Nr. 1-126030



4 036526 601649



„Mauern überwinden“

Durchmesser: 8 cm

Art.-Nr. 1-126070



4 036526 601687



„Gemeinsam nach oben“

Durchmesser: 8 cm

Art.-Nr. 1-126080



4 036526 601694

Eleganza

Der Wunsch, gerade am menschlichen Abbild eine vollkommene Harmonie zwischen Material und Form zu schaffen, ist so alt wie die Kunst selbst. In den Bronzeplastiken der „Eleganza“-Line wird dieses Bestreben auf einzigartige Weise realisiert. Die kühle Eleganz und die Ästhetik des stilisierten Menschenbildes bestechen in einer Formsprache aus fließenden, weichen und dennoch durch das Spiel des Lichts klar begrenzten Elementen.



„La Madonna“

Größe: 27 cm

Art.-Nr. 1-118933



Größe: 14 cm

Art.-Nr. 1-118962



„La Gioia“

Größe: 20 cm

Art.-Nr. 1-118738





„La Affetta“

Größe: 13 cm

Art.-Nr. 1-118711



Eleganza piccolo

Die ganze Welt menschlicher Gefühle, festgehalten in Bronze.

Ein wunderschönes Geschenk für Momente, an die man sich immer wieder gerne erinnern möchte.



„Due Piccolini“

Größe: 13 cm

Art.-Nr. 1-118730





„La Fiducia“

Größe: 13 cm

Art.-Nr. 1-118715



„La Dance“

Größe: 13 cm

Art.-Nr. 1-118724





„La Amore di Madre“

Größe: 13 cm
Art.-Nr. 1-118727



„La Promessa“

Größe: 14 cm
Art.-Nr. 1-118714



„Unitaria en la Familia“

Größe: 13 cm
Art.-Nr. 1-118729





„Kleine Katze“

Größe: 15 cm
Art.-Nr. 1-406695



„Große Katze“

Größe: 18 cm
Art.-Nr. 1-406696



„Elefant“

Größe: 12 cm
Art.-Nr. 1-406630



„Elefant“

Größe: 10,5 cm
Art.-Nr. 1-406620



„Eule“

Größe: 15 cm
Art.-Nr. 1-406715





Raimund Schmelter

Raimund Schmelter, 1950 im Sauerland geboren, begreift die Kunst als ideale Möglichkeit, seine Bewunderung für den Zauber der Schöpfung auszudrücken.

Ihm bedeutet künstlerisches Schaffen freie Gestaltungsmöglichkeit, Lebensraum und Luft zum Atmen. Dabei reichen ihm wenige fließende Linien, um einer Skulptur Lebendigkeit zu verleihen.

Mit seiner Kreativität ermöglicht er Menschen, einen neuen Blick auf die Dinge des Lebens und der Umwelt zu richten. Bestärkt durch die Anerkennung des Betrachters riskiert er immer wieder aufs Neue, seiner Kunst überraschende Effekte hinzuzufügen. Die Werke von Raimund Schmelter wurden in vielen deutschen Städten und in Tokio, Los Angeles und auf Mallorca ausgestellt. Heute lebt der Künstler im Hunsrück und betreibt dort sein Atelier für Kunst und Design.



„Elefant“

Größe: 11 cm

Art.-Nr. 1-406320



4 036526 530864



„Nilpferd“

Größe: 19 x 8 cm

Art.-Nr. 1-406350



4 036526 530888



„Eule“

Größe: 11 cm

Art.-Nr. 1-406310



4 036526 530857



„Stier“

Größe: 14 x 8 cm
Art.-Nr. 1-406722



4 036526 617084



„Bär“

Größe: 9 x 5 cm
Art.-Nr. 1-406690



4 036526 531229



„Bulle“

Größe: 9 x 5 cm
Art.-Nr. 1-406680



4 036526 531212



„Katze“

Größe: 12 cm
Art.-Nr. 1-119517



4 036526 730035



„Katze“ mit separatem
Beton-Sockel

Größe: 16 cm
Größe Sockel: 6 x 10 x 6 cm
Art.-Nr. 1-119511



4 036526 730301

Tierwelt

Raimund Schmelter, bekannt für seine ungewöhnlichen Entwürfe, hat sich hier die Tierwelt Europas zum Vorbild genommen und zwei Skulpturen geschaffen, die Tier- und Kunstfreunde gleichermaßen faszinieren werden. Während man beim Fohlen Stolz und Eleganz des Tieres förmlich spüren kann, strahlt der Hase eine elegante Ruhe aus.



„Fohlen“

Größe: 17,5 cm

Art.-Nr. 1-119515



4 036526 730349



„Hase“

Größe: 20,5 cm

Art.-Nr. 1-119516



4 036526 730356



„Eulenfamilie“

Größe: 9,5 x 6,5 cm

Art.-Nr. 1-407474



4 036526 717807

Gerhard Kluckow

Gerhard Kluckow, geboren 1920 in Hannover, begann nach Kriegsende eine Bildhauerlehre, die ihn 1951 als Schüler des Bildhauers Walter Schelenz an die Kunsthandwerkerschule in Bonndorf führte. Bis zu seinem Tod 1980 arbeitete er als selbständiger Bildhauermeister sowohl für den profanen als auch für den sakralen Raum.



Karin Baum

Als Tochter eines Holzbildhauermeisters 1962 in Coburg/Oberfranken geboren, beschäftigte sich Karin Baum schon seit frühester Jugend mit dem Gestalten von Figuren. Auch während des Besuchs des Gymnasiums Alexandrinum interessierte sie sich sehr für Kunst und Gestaltung. 1980 begann sie ihre Ausbildung als Modelleurin bei einem weltbekannten Figurenhersteller aus Oberfranken. Nach über zwanzigjähriger Tätigkeit dort ist Karin Baum seit 2002 als freiberufliche Modelleurin tätig. Die Künstlerin ist verheiratet, hat zwei Kinder und lebt und arbeitet in Oberfranken.



„In der Ruhe liegt die Kraft“

Bronzefigur mit separatem Holz-Sockel

Größe: 7,0 x 13,5 x 4,5 cm

Sockel: 4,5 x 4,5 x 10,0 cm

Art.-Nr. 1-407500



„Auszeit“

Bronzefigur mit separatem Holz-Sockel

Größe: 5,0 x 13,5 x 5,0 cm

Sockel: 4,5 x 4,5 x 10,0 cm

Art.-Nr. 1-407508



Tierwelt

Unsere neue Künstlerin Karin Baum vermag es, mit viel Liebe fürs Detail und in realistischer Formensprache, Situationen aus dem Alltag in kleine Tier-Figuren umzusetzen. Als erfahrene Keramik-Modelleurin gelingt es ihr hierbei, die Feinheiten und Eigenheiten der Tiere sehr sensibel und unverkennbar abzubilden.



„Unzertrennlich“

Bronzefigur mit separatem Holz-Sockel

Größe: 5,0 x 15,5 x 5,0 cm

Sockel: 4,5 x 4,5 x 10,0 cm

Art.-Nr. 1-407509



4 036526 743417



„Weisheit und Intuition“

Bronzefigur mit separatem Holz-Sockel

Größe: 4,5 x 15,0 x 4,5 cm

Sockel: 4,5 x 4,5 x 10,0 cm

Art.-Nr. 1-407502



4 036526 743387



„Entspannung“

mit separatem Beton-
Sockel

Größe: 21 cm

Größe Sockel: 6 x 10 x 6 cm

Art.-Nr. 1-118451



„Auszeit“

mit separatem Beton-
Sockel

Größe: 21 cm

Größe Sockel: 6 x 10 x 6 cm

Art.-Nr. 1-118452



„Harmonie“

Größe: 20 cm

Art.-Nr. 1-118453

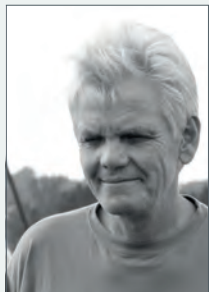


„Vertrautheit“

Größe: 21,5 cm

Art.-Nr. 1-118461





Bernd Bergkemper

Bernd Bergkemper, geb. 1947 in Langenberg als Sohn des Bildhauers Heinz Bergkemper (1925–2001), arbeitet als freischaffender Künstler, der überwiegend abstrakte Tier-Skulpturen aus Stein erstellt. Die markant herausgearbeiteten Merkmale seiner nahezu lebensgroßen Figuren fangen den spezifischen Charakter jeder einzelnen Tierart gekonnt ein. Dadurch verleiht der Bildhauer seinen Objekten

eine besondere Lebendigkeit, die mit dem Betrachter im öffentlichen Raum interagiert.



„Familie“

Größe: 9 x 14,5 x 4,5 cm

Art.-Nr. 1-118955



4 036526 740171



„Familie“

Größe: 12,5 x 19 x 6,5 cm

Art.-Nr. 1-118956



4 036526 740188



„Familie“ mit separatem Holzsockel

Größe: 10 x 17 x 4,5 cm
 Größe Holz-Sockel: 10 x 4,5 x 4,5 cm
Art.-Nr. 1-118946



4 036526 739205



„Paar“ mit separatem Holzsockel

Größe: 4,5 x 19 x 4,5 cm
 Größe Holzsockel: 4,5 x 10 x 4,5 cm
Art.-Nr. 1-118954



4 036526 739243



„Paar“ mit separatem Holzsockel

Größe: 10 x 16 x 4,5 cm
 Größe Holzsockel: 10 x 4,5 x 4,5 cm
Art.-Nr. 1-118947



4 036526 739212



„Zwei Giraffen“

Größe: 6 x 11 x 4,5 cm

Art.-Nr. 1-407498



„Katze“

Größe: 5 x 7 x 3,5 cm

Art.-Nr. 1-407495



„Bulle“

Größe: 11 x 5 x 4,5 cm

Art.-Nr. 1-407497



„Bär“

Größe: 9 x 4 x 4,5 cm

Art.-Nr. 1-407496





„Meine Tochter“

Größe: 6 x 19,5 x 6 cm

Art.-Nr. 1-118601



4 036526 740195



Stefanie von Quast

Bildhauerin und Malerin

Schon als Kind lebte Stefanie von Quast beim Malen und Modellieren ihr künstlerisches Talent aus. In späteren Jahren nutzte sie ihre Begabung als Basis für die Ausbildung in Malerei, Grafikdesign, Bildhauerei und Bronzeguss. Heute sind die unterschiedlichsten Techniken und Materialien für die Künstlerin Herausforderung für den Wechsel zwischen Bild und Skulptur.

Für Stefanie von Quast steht der Mensch im Mittelpunkt ihres Schaffens, mit einer individuellen, optimistischen Sicht auf dessen Wesen und Vielschichtigkeit. Die Haltung der dargestellten, in sich ruhenden Figuren ist für sie dabei besonders bedeutsam: Die Personen stehen in Gleichgewicht und Harmonie zueinander, nach vorne schauend und nach Neuem strebend.

Die im Einklang miteinander stehenden, statischen Figuren scheinen dabei in Bewegung zu sein, strahlen aber gleichzeitig wohlthuende Ruhe aus. Die Personen sind einander zugewandt und vertraut.



„Liebespaar“

Größe: 4 x 11,5 x 2,3 cm

Art.-Nr. 1-118602



4 036526 740201

„Back to back“

Von einander abgewandt und dennoch vertraut, verbunden durch die Berührung am Rücken, strahlt das Paar „Back to back“ wohlthuende Ruhe aus.

Die Figur ist als Buchstütze oder als edle, zweiteilige Skulptur gleichermaßen verwendbar und als Paar sowie als einzelne Figuren erhältlich.



„Back to back“

Bronzefigur

Größe: 23,5 x 9,5 x 4,0cm

Art.-Nr. 1-118622



4 036526 751924



„Back to back“

Bronzefigur sitzende Frau

Größe: 11,5 x 8,5 x 4,0cm

Art.-Nr. 1-118642



4 036526 763590



„Back to back“

Bronzefigur sitzender Mann

Größe: 11,5 x 9,5 x 4,0cm

Art.-Nr. 1-118639



4 036526 763606

Stefanie von Quast - Familie

Die Familie ist eine wichtige Säule in unserem Leben. Mutter und Vater schenken Schutz und Geborgenheit und lassen gleichzeitig Raum für Wachstum und Entwicklung. Die einzelnen Figuren der Künstlerin Stefanie von Quast fügen sich immer zu einer harmonischen Einheit zusammen: egal ob als Paar oder mit einem oder mehreren Kindern. Die emotionale Nähe zwischen den einzelnen Personen wird durch die hell-polierten Flächen anschaulich, die „goldene Berührung“ schafft Liebe, Kontakt und Zusammenhalt.



„Familie, 6-köpfig“

Größe: 12,5 x 14,3 x 2,5 cm

Art.-Nr. 1-118608



Kombination Paar mit Kind 4



Kombination Paar mit Kind 3 und 2



Kombination Paar mit Kind 1, 2 und 4



„Paar“

Größe: 5 x 14,3 x 2,5 cm

Art.-Nr. 1-118603



4 036526 740218



„Kind 1“

Größe: 2 x 9,3 x 2,3 cm

Art.-Nr. 1-118604



4 036526 740225



„Kind 2“

Größe: 1,7 x 7,5 x 2,3 cm

Art.-Nr. 1-118605



4 036526 740232



„Kind 3“

Größe: 2 x 8,5 x 2,5 cm

Art.-Nr. 1-118606



4 036526 740249



„Kind 4“

Größe: 2 x 10,5 x 2,5 cm

Art.-Nr. 1-118607



4 036526 740256



Francis Méan

Francis Méan wurde 1952 in Lüttich, Belgien geboren. Er studierte an der Höheren Schule der Schönen Künste St. Luc in Lüttich. Zunächst widmete er sich der Malerei und der Radierung. Nach einiger Zeit entdeckte er für sich ebenfalls den künstlerischen Ausdruck in der dritten Dimension und es entstand eine Vielzahl von Bronze-Skulpturen in unterschiedlichen Größen. Seinen individuellen Stil fand Méan Ende der 70er Jahre. In seinen Werken gehen Malerei, Graphik und Bildhauerei ineinander über. Francis Méan ist in einer Vielzahl von Galerien und Museen vertreten.

Momente des Lebens

Warme Bronze auf kühlem Anröchter Blaustein. Die Skulpturen von Francis Mean versprühen Freude mit einem frechen Augenzwinkern und scheinen förmlich in Bewegung.

Es scheint so, als ob sie uns einen Einblick in eine Szene –einen Augenblick– gewährten.

Dem Künstler gelingt es, Situationen und Momente des alltäglichen Lebens durch genaue Beobachtung von Bewegung und Gestik widerzuspiegeln.

Es sind die kleinen Details – wie die laissez-faire in den Himmel geworfene Hand oder die weit ausgebreiteten Arme – die den, scheinbar gesichtslosen Figuren einen liebenswerten und „beweglichen“ Charakter verleihen.



„Freude“

Ein Lächeln, ein Lachen, ein Jubelschrei, hoch in die Luft empor gerissene Arme, all dies ist Ausdruck wahrer Freude. Freuen wir uns am Leben und genießen dieses Glück mit jeder Faser unseres Körpers.



„Freude“

Bronzefigur auf Anröchter Blaustein

Größe: 10,0 x 34,0 x 5,0 cm

Art.-Nr. 1-118623



„Weitblick“

Manchmal lohnt es sich, mutig in die Ferne zu schauen und sich weit nach vorne zu lehnen, um einen Blick in die Zukunft zu wagen. Oft ist dort Neues zu entdecken und unerwartete Möglichkeiten tun sich auf. Nur Mut!



„Weitblick“

Bronzefigur auf Anröchter Blaustein

Größe: 10,5 x 33,5 x 5,0 cm

Art.-Nr. 1-118625



„Träumen“

Sich für einen kurzen Moment zurücklehnen und den Dingen ihren Lauf lassen. Den Blick in den Himmel richten und Leichtigkeit und Freiheit spüren. Wer sehnt sich nicht hin und wieder nach einem kleinen Ausflug in das Land der Träume?



„Träumen“

Bronzefigur auf Anröchter Blaustein

Größe: 7,0 x 28,0 x 5,0 cm

Art.-Nr. 1-118627



4 036526 752266

„Betrachten“

Manchmal ist es befreiend, als Betrachter einfach nur zuzuschauen, die Gedanken sprudeln zu lassen und neue Ideen auszubrüten.



„Betrachten“

Bronzefigur auf Anröchter Blaustein

Größe: 21,0 x 17,0 x 10,0 cm

Art.-Nr. 1-118628



„Wiedersehen“

Die Freude ist groß, wenn man nach langer Zeit einen guten Freund mit offenen Armen empfangen kann oder nach langem Streit den anderen endlich wieder in die Arme schließen darf. Frieden schließen und sich am Wiedersehen erfreuen. Wie schön, dass es dich gibt!



„Wiedersehen“

Bronzefigur auf Anröchter Blaustein

Größe: 21,0 x 17,0 x 10,0 cm

Art.-Nr. 1-118633



Bernardo Esposito

Bernardo Esposito wurde 1965 als Sohn sizilianischer Einwanderer in Saarlouis geboren. Neben seiner handwerklichen Tätigkeit entdeckte er schon früh sein Interesse an der Kunst in ihren verschiedenen Facetten. Seit 1991 ist er als Künstler freischaffend tätig und im Jahr 1994 erfolgte der Eintrag im Institut für aktuelle und zeitgenössische Kunst des Saarlandes. Seither kennzeichnen zahlreiche Objekte, Skulpturen, Zeichnungen und Malereien, auch im öffentlichen Raum, das Werk von Bernardo Esposito.



„Katze“

Größe: 7,5 x 11,5 cm
Art.-Nr. 1-407601



„Elefant“

Größe: 9,5 x 10 cm
Art.-Nr. 1-407606



Tiere mit Herz

„Tiere mit Herz“ ist ein Wortspiel, das die Figuren aus dieser beliebten Serie von Bernardo Esposito auf zweierlei Weise beschreibt. Zum einen hat der Künstler in die Gestaltung seiner Tierplastiken ganz bewusst eine Herzform als prägendes Element eingearbeitet. Zum anderen drückt der Titel auch die Rolle als Freund, Partner und Begleiter aus, die Tiere für viele Menschen spielen.

Die Vorzüge des Materials Bronze hat Bernardo Esposito einmal mehr in seiner ihm eigenen Formsprache genutzt.



„Liebespaar“

Größe: 6,5 x 14 cm

Art.-Nr. 1-118616



„Zusammen glücklich sein“

Größe: 27,5 cm

Art.-Nr. 1-119980



Familiäres

Das glückliche Aufwachsen von Kindern in der Geborgenheit der Familie, die Freude der Eltern an ihren Sprösslingen und die innige Verbundenheit der Generationen ist Thema der Serie „Familiäres“. Dabei spielt der Künstler Bernardo Esposito geschickt mit den verschiedenen Elementen, die das Material Bronze ihm bietet. Glänzende polierte Oberflächen, ausgeprägte Bewegungs- und die Wirkung von Licht und Schatten finden sich in seinen Figuren wieder.



Bernardo Esposito

Bernardo Esposito wurde 1965 als Sohn sizilianischer Einwanderer in Saarlouis geboren. Neben seiner handwerklichen Tätigkeit entdeckte er schon früh sein Interesse an der Kunst in ihren verschiedenen Facetten. Seit 1991 ist er als Künstler freischaffend tätig und im Jahr 1994 erfolgte der Eintrag im Institut für aktuelle und zeitgenössische Kunst des Saarlandes. Seither kennzeichnen zahlreiche Objekte, Skulpturen, Zeichnungen und Malereien, auch im öffentlichen Raum, das Werk von Bernardo Esposito.



NEU

„Liebespaar“

Größe: 5,0 x 14 x 2,3 cm

Art.-Nr. 1-119998



4 036526 757674



NEU

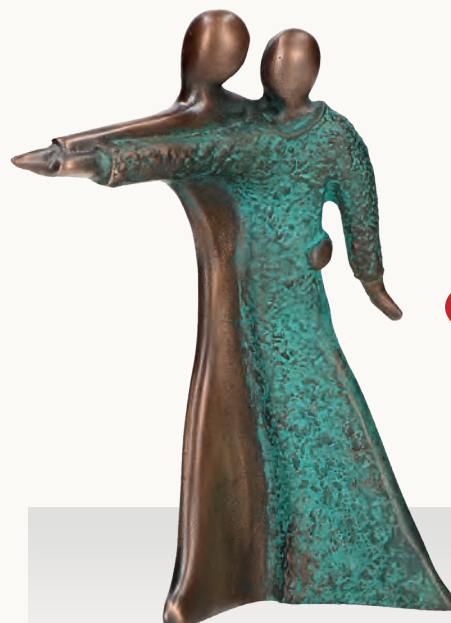
„Familie“

Größe: 4,7 x 13,8 x 3,5 cm

Art.-Nr. 1-119999



4 036526 757681



NEU

„Tanzendes Paar“

Größe: 11 x 13,8 x 4 cm

Art.-Nr. 1-119201



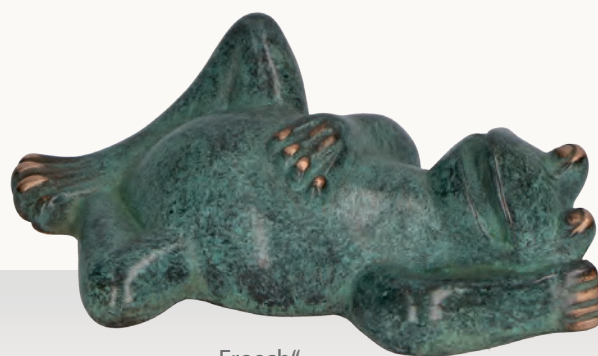
4 036526 757698



„Eule“

Größe: 7 x 7,5 x 6,5 cm

Art.-Nr. 1-406371



„Frosch“

Größe: 10,5 x 3 x 6,5 cm

Art.-Nr. 1-406372



Jutta Römhild

Seit 1985 arbeitet Jutta Römhild, geboren 1953 in Meiningen, als freischaffende Bildhauerin. Nach Arbeiten in Holz, Gips und Ton hat sie in den vergangenen Jahren zunehmend den Werkstoff Bronze für sich entdeckt.



„Golfer, puttend“

Größe: 19 cm
Art.-Nr. 1-130010



„Golfer, abschlagend“

Größe: 23 cm
Art.-Nr. 1-130030



„Golfer, chippend“

Größe: 19 cm
Art.-Nr. 1-130020





Rosa Gilissen

Die 1944 geborene Flämin wuchs in einer achtköpfigen Fabrikantenfamilie in Belgien auf. Bereits in jungen Jahren träumte sie von einem künstlerischen Beruf, absolvierte aber zunächst eine Ausbildung zur Textilingenieurin. Eine weitere Ausbildung als Modezeichnerin und Keramikerin an der Abendschule in Kortrijk weckte die Liebe zu ihrem

Hauptmedium – der Keramik. Seit 1994 experimentiert Rosa Gilissen mit den verschiedensten Materialien und hat dabei auch zur Bronze gefunden. Dreh- und Angelpunkt in ihrem künstlerischen Schaffen ist die menschliche Form, die sie fast immer abstrahiert. Ihre Säulenmenschen zeigen auf eindrucksvolle Weise, dass man zum Kern vorstoßen muss, wenn man Wesentliches entdecken will.



„Familie“

Bronzefigur

Größe: 3,0 x 18,4 x 2,3 cm

Art.-Nr. 1-118609



4 036526 743349



„Paar“

Bronzefigur

Größe: 5,0 x 18,5 x 2,5 cm

Art.-Nr. 1-118613



4 036526 743356

IM ZEICHEN DER STERNE

Der Glanz der Sterne,
dargestellt durch schimmernde Swarovski-Kristalle

das Dunkel des Nachthimmels,
im tiefen Grau des ausgesuchten Naturschiefers

das strahlende irdische Glühen
und der gegossenen Bronzereliefs

gestalten diese Tierkreiszeichen.



„Krebs“

Größe: 14,5 x 14,5 cm
Art.-Nr. 1-128070



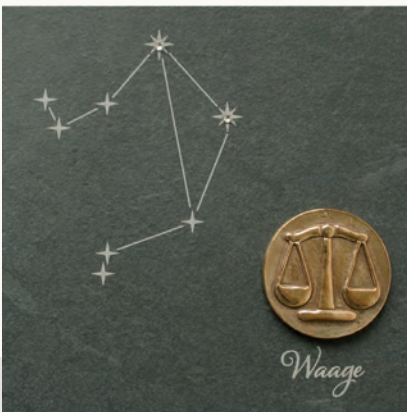
„Löwe“

Größe: 14,5 x 14,5 cm
Art.-Nr. 1-128080



„Jungfrau“

Größe: 14,5 x 14,5 cm
Art.-Nr. 1-128090



„Waage“

Größe: 14,5 x 14,5 cm
Art.-Nr. 1-128100



„Skorpion“

Größe: 14,5 x 14,5 cm
Art.-Nr. 1-128110



„Schütze“

Größe: 14,5 x 14,5 cm
Art.-Nr. 1-128120





„Steinbock“

Größe: 14,5 x 14,5 cm
Art.-Nr. 1-128010



„Wassermann“

Größe: 14,5 x 14,5 cm
Art.-Nr. 1-128020



„Fische“

Größe: 14,5 x 14,5 cm
Art.-Nr. 1-128030



„Widder“

Größe: 14,5 x 14,5 cm
Art.-Nr. 1-128040



„Stier“

Größe: 14,5 x 14,5 cm
Art.-Nr. 1-128050



„Zwillinge“

Größe: 14,5 x 14,5 cm
Art.-Nr. 1-128060





BERCKER art-line
Unternehmensbereich der
Butzon & Bercker GmbH
Hoogeweg 100
D-47623 Kevelaer

Bestellungen:

Claudia Lange

Telefon: + 49 (0) 28 32 / 9 29-296
Telefax: + 49 (0) 28 32 / 9 29-212
E-Mail: claudia.lange@bube.de

Désirée Lütgens

Telefon: + 49 (0) 28 32 / 9 29-295
Telefax: + 49 (0) 28 32 / 9 29-212
E-Mail: desiree.luetgens@bube.de

Unser Außendienst:

PLZ: 20000–31999 / 38000–38999
49000–49999

Rönpage & Glogner Yasmin Carlsson, Ines Knaust, Wolfgang Glogner

Ausstellungsraum & Büro:
Andrea Glogner-Krüger
Telefon: 0 50 43 / 28 97
Telefax: 0 50 43 / 59 57
E-Mail: wglogner@t-online.de

PLZ: 32000–37999 / 54000–54999
55000–55999 / 56000–56999
57000–57999 / 60000–61999
63000–63999 / 64000–64999
65000–65999 / 66000–66999
67000–67999 / 92000–92999
95000–97999

Martin Bercker

Mobil: 01 73 / 5 42 38 88
Telefax: 0 28 32 / 929 -212
E-Mail: martin.bercker@bube.de

Unsere Anschrift:

BERCKER ART-LINE BUTZON & BERCKER GmbH

Hoogeweg 100 · D-47623 Kevelaer
www.bube.de

Geschäftsführer:

Markus Bercker, Carola Stein

Vertriebsinnendienst:

Helga Daniels

Telefon: + 49 (0) 28 32 / 9 29-297

E-Mail: helga.daniels@bube.de

Gesamtprogrammleitung:

Katrin van Soest

Telefon: + 49 (0) 28 32 / 9 29-299

E-Mail: katrin.vansoest@bube.de

PLZ: 40000–40999 / 41000–41999
42000–46999 / 47000–47999
48000–48999 / 50000–50999
51000–51999 / 52000–52999
53000–53999 / 58000–59999
Luxemburg / Deutschsprachige
Gemeinschaft Belgien

Werner Kern

Telefon: + 49 (0) 28 32 / 45 75
Telefax: + 49 (0) 28 32 / 39 75
Mobil: + 49 (0) 1 73 / 5 21 86 09
E-Mail: werner.kern@bube.de

PLZ: 68000–69999 / 70000–70999
71000–71999 / 72000–72999
73000–73999 / 74000–74999
75000–75999 / 76000–76999
77000–77999 / 89000–89999
90000–91999

Wolfgang Steigner

Büro: Stefanie Steigner
Telefon: 0 30 / 23 91 32 33
Telefax: 0 30 / 23 91 32 31
Mobil: 01 51 / 54 88 27 88
E-Mail: SteignerundCo@aol.com

PLZ: 78000–78999 / 79000–79999
80000–87999 / 88000–88999
93000–94999
Österreich / Südtirol

Jürgen Bogner · Matthias Böhme

Mobil: + 49 (0) 1 72 / 8 90 09 60
Telefax: + 49 (0) 32 12 / 1 33 91 26
c/o Vertreterbüro Würzburg
Telefon: + 49 (0) 9 31 / 1 74 05
Telefax: + 49 (0) 9 31 / 1 74 10
E-Mail: bogner@bogner-online.de

PLZ: 01000–04999 / 06000–10999
12000–19999 / 39000–39999
98000–99999

Bernhard Mieth

Telefon: 0 33 01 / 53 09 43
Telefax: 0 33 01 / 80 48 88
Mobil: 01 72 / 8 27 59 13
E-Mail: hvbermie@googlemail.com

Schweiz und Liechtenstein

Andreas Meisel

Tel./Fax: 0 56 / 634 24 28
Mobil: 0 79 / 435 50 48
E-Mail: andreas.meisel@bluwin.ch

Dänemark:

Kim Germer

State of Art
Lunavej 29
DK-9200 Aalborg
Telefon: 0045 / 2081 8687
E-Mail: kg@stateofart.dk

Niederlande und Belgien (außer Deutschsprachige Gemeinschaft Belgien):

Frédéric und Francis Depuis

Rue de l'Esplanade, 49
B-4141 Banneux
Telefon: 0032 / (0)4 / 360 02 10
Telefax: 0032 / (0)4 / 360 02 15
E-Mail: Frederic@bel-art.net
francis@bel-art.net

Rumänien:

Blue Gift Stores SRL

Bd. Dimitrie Mangeron 37
RO-700031 Iasi
Telefon: 0040788853000
E-Mail: office@bluespotmedia.ro